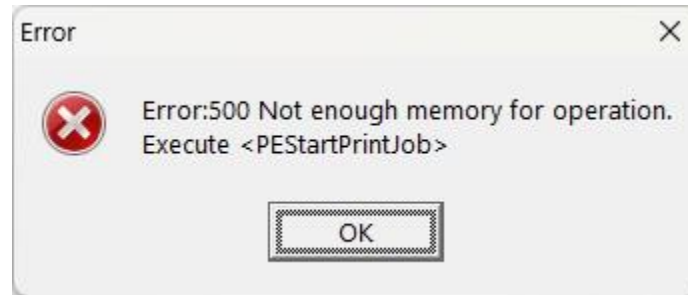


การแก้ไข Error - 500 Not enough memory for operation execute



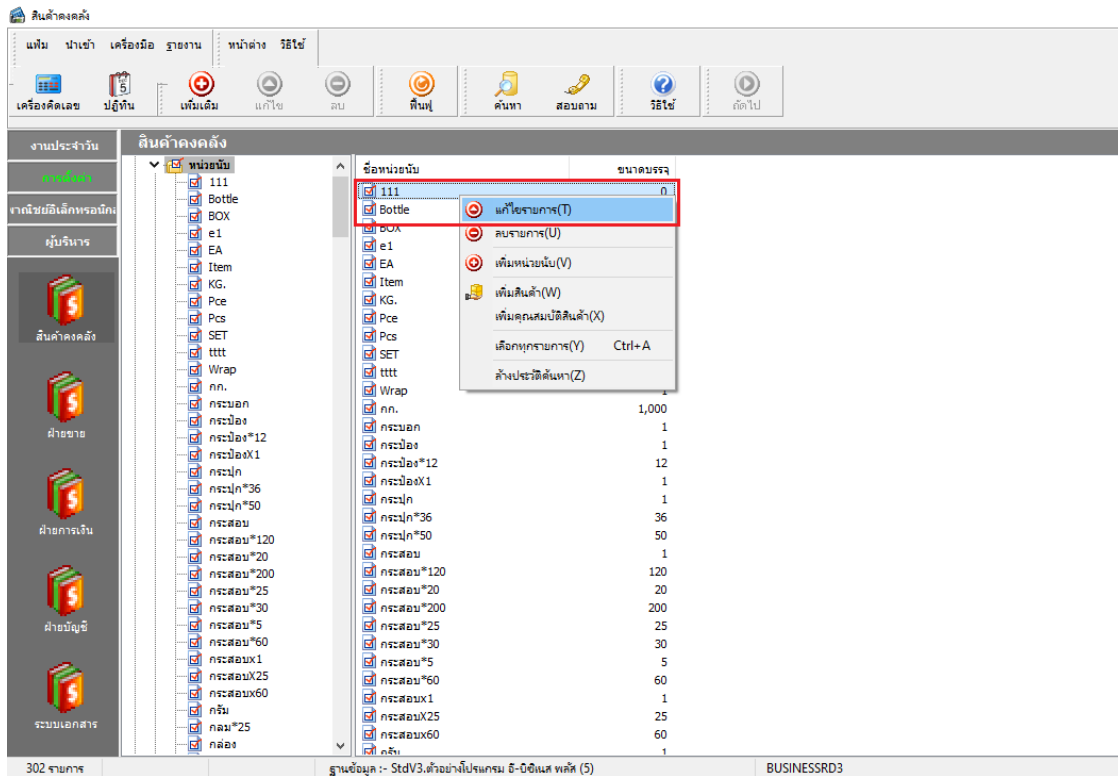
สาเหตุ: เกิดจากการตั้งค่าข้อมูลหน่วยนับสินค้า กำหนดค่าขนาดบรรจุเป็น “0” ส่งผลให้ไม่สามารถเรียก รายงานได้

วิธีแก้ไข: ตรวจสอบการตั้งค่าข้อมูลหน่วยนับ ดังนี้

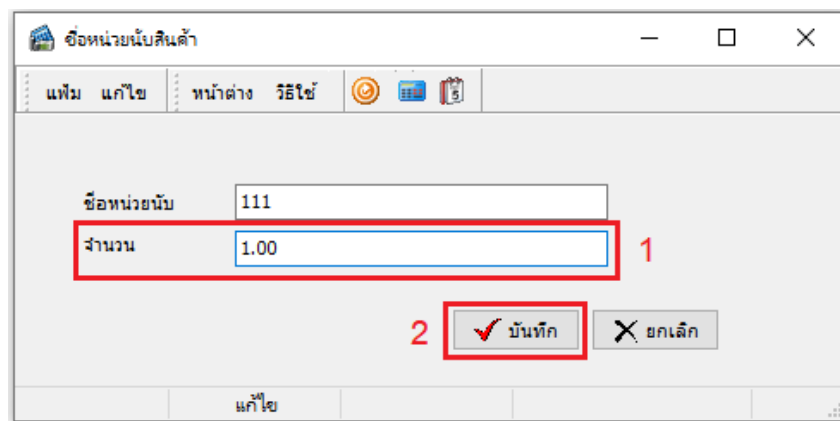
1. เปิดโปรแกรมโดยไปที่เมนู “การตั้งค่า” >> เลือกเมนู “สินค้าคงคลัง” >> เลือกเมนู “หน่วยนับ”

| ชื่อหน่วยนับ | ขนาดบรรจุ |
|--------------|-----------|
| 111 | 0 |
| Bottle | 1 |
| BOX | 1 |
| e1 | 1 |
| EA | 1 |
| Item | 1 |
| KG. | 1 |
| Pce | 1 |
| Pcs | 1 |
| SET | 1 |
| TTTT | 1 |
| Wrap | 1 |
| กก. | 1,000 |
| กระบอก | 1 |
| กระป๋อง | 1 |
| กระป๋อง*12 | 12 |
| กระป๋องX1 | 1 |
| กระป๋อง | 1 |
| กระป๋อง*36 | 36 |
| กระป๋อง*50 | 50 |
| กระป๋อง | 1 |
| กระป๋อง*120 | 120 |
| กระป๋อง*20 | 20 |
| กระป๋อง*200 | 200 |
| กระป๋อง*25 | 25 |
| กระป๋อง*30 | 30 |
| กระป๋อง*5 | 5 |
| กระป๋อง*60 | 60 |
| กระป๋องx1 | 1 |
| กระป๋องX25 | 25 |
| กระป๋องx60 | 60 |
| ถัง | 1 |

- จากนั้นตรวจสอบข้อมูลหน่วยนับ ว่ามีการกำหนดค่าขนาดบรรจุเป็น “0” หรือไม่ หากพบข้อมูลหน่วยนับที่กำหนดค่าขนาดบรรจุเป็น “0” ให้ทำการคลิกขวาที่ชื่อหน่วยนับ แล้วกดเลือก “แก้ไขรายการ”



- แก้ไขค่าในช่องจำนวน ให้เป็น “1.00” จากนั้นกดปุ่ม “บันทึก”



- หลังจากแก้ไขค่าขนาดบรรจุเรียบร้อยแล้ว ทดลองเรียกรายงานอีกครั้ง